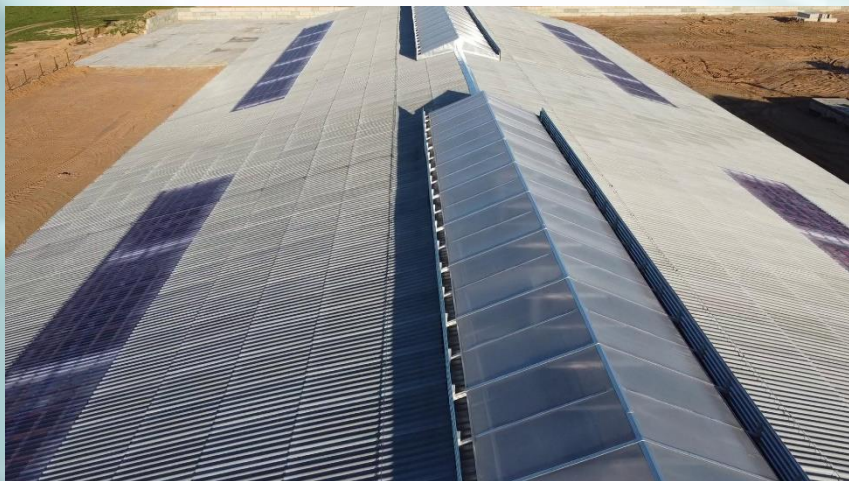


Комерційна пропозиція на поставку світлових коньків для корівників



Світлові коньки для корівників призначені для:

- Створення оптимального мікроклімату в корівнику, підвищення повітрообміну та усунення застійних зон із шкідливими газами;
- Збільшення природного освітлення.

Технічні характеристики:

1. **Вітровик:** з тонкої оцинкованої сталі, товщина - $b = 0,55$ мм. Вигнута форма вітрового дефлектора служить для зниження вітрового навантаження на ліhtar і запобігає задування в будівлю. Також можна замовити в колірній гамі RAL.

***Додаткові опції!** Для регіонів із сильними вітрами та сильними снігопадами: Можливе виготовлення з алюмінію – $b = 1$ мм. Посилений матеріал і вигнута форма вітровика знижують вітрове навантаження і здатні протистояти сповзанню снігу зі схилу ліhtarя.

2. **Стойка:** з алюмінієвого профілю – 40x60x40x3.

3. **Прозорі панелі:** виготовлені з полікарбонату, $b=10$ мм і щільністю 1,7 кг/м², стійкі до УФ-випромінювання.

Кожна панель склеєна:

- Спеціальна стрічка зверху для захисту верхнього торця полікарбонатної панелі від води, снігу, дощу, пилу та комах.
- Спеціальна стрічка в нижній частині виконує дренажну функцію. Вона дозволяє конденсату, що накопичується в комірках, виводитися назовні та сприяє пасивній циркуляції повітря.

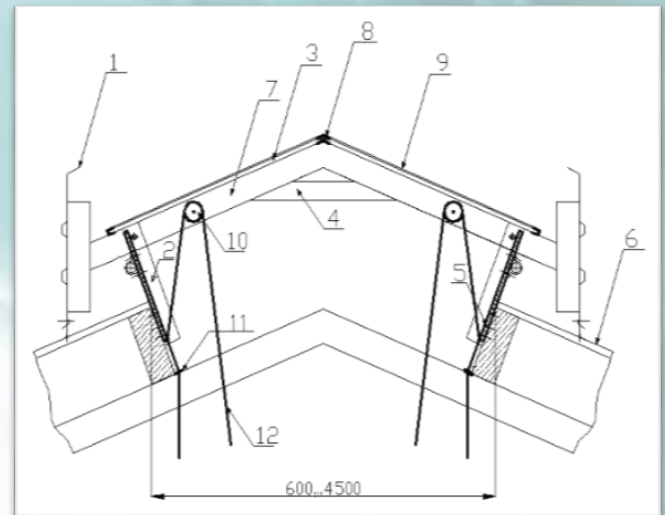




info@acttech.pl

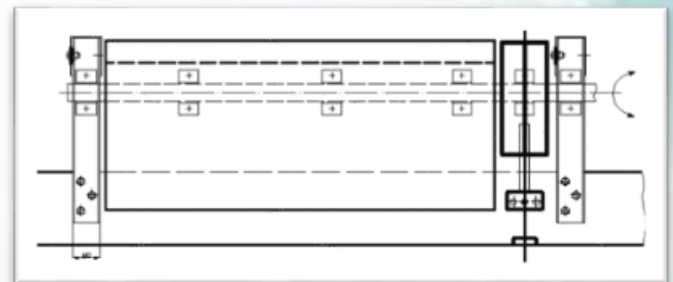
+48 739 239 461

***Додаткові опції!** Для регіонів з вкрай низькими температурами, сильними вітрами та/або рясними снігопадами панелі можуть бути виготовлені з полікарбонату товщиною 16 мм, щільністю 1,7 кг/м², стійкого до УФ-випромінювання.



4. Ребро жорсткості крокви – з несучого алюмінієвого профілю 40x60x40x3.

5. Регулювальний вентиль (опція) – з полікарбонату, b=10 мм, в алюмінієвій торцевій рамі. Клапан може бути оснащений індивідуальним електричним або ручним приводом.



6. Вітрозахисна щітка, в алюмінієвому профілі AN 5/25 – призначена для герметичного з'єднання вітрозахисту з дахом. Запобігає задуванню снігу і втрату різниці тиску, що підвищує ефективність вихлопної системи мінімум на 10%.

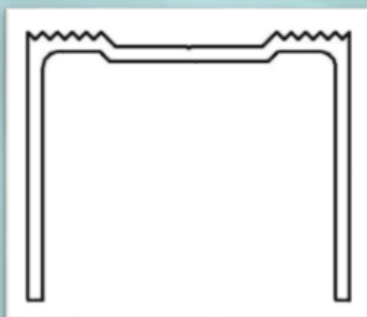


7. Балка покрівельна – являє собою алюмінієвий профіль 66x55x3, встановлений з кроком 1,057 м, з додатковими кроквяними ребрами жорсткості.

Кут нахилу балок дорівнює 22,5°, що забезпечує природне сповзання снігу під дією сили тяжіння з конькової конструкції.

Верхня полиця профілю має заниження в середній частині і оребрення з боків, що забезпечує жорсткість кріплення плит до балки і знижує ймовірність протікання на стиках плит полікарбонату.

***Додаткові опції!** Для регіонів з сильними снігопадами для балок необхідно використовувати крок 0,705 м.

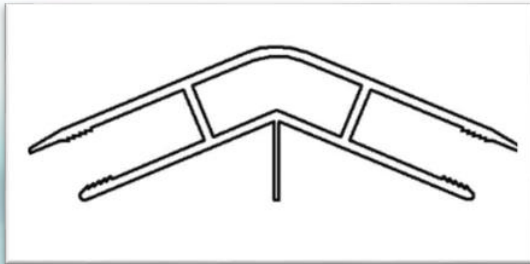




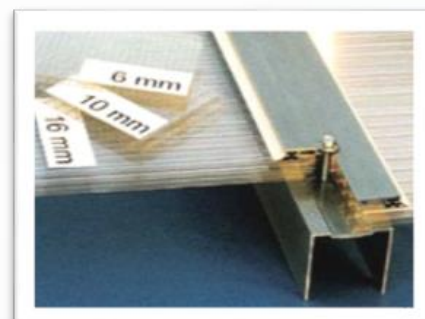
info@acttech.pl

+48 739 239 461

8. **Коньок** – зі складного алюмінієвого профілю $b=3$ мм. Профіль має жорстку коробчасту структуру, що забезпечує лінійність верху мансардного вікна. Зубчасті виступи всередині профілю забезпечують надійну герметичність, фіксацію полікарбонатних плит і стійкість всієї конструкції при вітровому навантаженні. Гребінь надає конструкції додаткову жорсткість. (*При використанні конструкційних панелей з полікарбонату товщиною $b=16$ мм, коньок повинен складатися із готових профілів).



9. **Joining** is made of complex aluminum profile (59 mm wide), equipped with a sealing rubber gasket. Installation is carried out with consideration to the compensation of thermal expansion in the place of polycarbonate fastening joint.



10. **Roll** – intended for control over the opening of the ridge valves (applicable only for manual drive)

11. **Aluminum end profile** – ensures additional stiffness of polycarbonate.

12. **Adjustment leash** – intended for control over the opening of the ridge valves (applicable only for manual drive)

All fasteners are made of high-quality stainless steel, resistant to aggressive environments, which ensures reliable and long-lasting performance of the supplied equipment.

The product set includes stainless steel fasteners A2-A4, drives and other elements (German production)

